

EVOLUCIÓN DEL IMPACTO DE LA POBLACIÓN INMIGRANTE EN LA UTILIZACIÓN DE RECURSOS HOSPITALARIOS

Francesc Cots¹, Xavier Castells¹, Oriol Vall², Oscar García², Aída Felipe², Marta Riu¹.
¹ Servicio de Evaluación y Epidemiología Clínica. Hospital del Mar.
² Servicio de Pediatría. Hospital del Mar.

ANTECEDENTES

Un flujo intenso de inmigrantes en un período corto de tiempo, supone un impacto evidente en la estructura poblacional y consecuentemente en la utilización de servicios sanitarios. En el área de influencia del Hospital del Mar de Barcelona ha habido un incremento de población inmigrante que ha supuesto, en pocos años, que más del 20% de la población del área sea Inmigrante de Países de Renta Baja (IPRB). Su estructura sociodemográfica es totalmente distinta a la de la población autóctona. El objetivo de la comunicación es analizar como ha evolucionado la utilización de servicios hospitalarios por parte de la población inmigrante en el período 2000-2004.

METODOLOGÍA

Se analizan todos los actos asistenciales que se han producido en el período 2000-2004. En primer lugar se depuran los registros sobre origen de los pacientes. Puesto que todos los niños nacidos en España se registran como españoles independientemente del origen de sus familias, se ha contado con bases de datos realizadas por el servicio de pediatría y neonatología que han permitido asignar a estos niños a los grupos de países de origen de los padres.

Se agrupan los pacientes en dos grandes grupos: IPRB por un lado y nacionales o de países de renta alta, por otro. Las atenciones se han agrupado en 68.750 altas, 486.319 consultas externas y 866.369 urgencias.

La evolución se ha establecido como el porcentaje de atenciones de población inmigrante sobre población total.

Se valora el coste de todas las atenciones del período y se calcula su valor equivalente con relación al valor medio del alta hospitalaria.

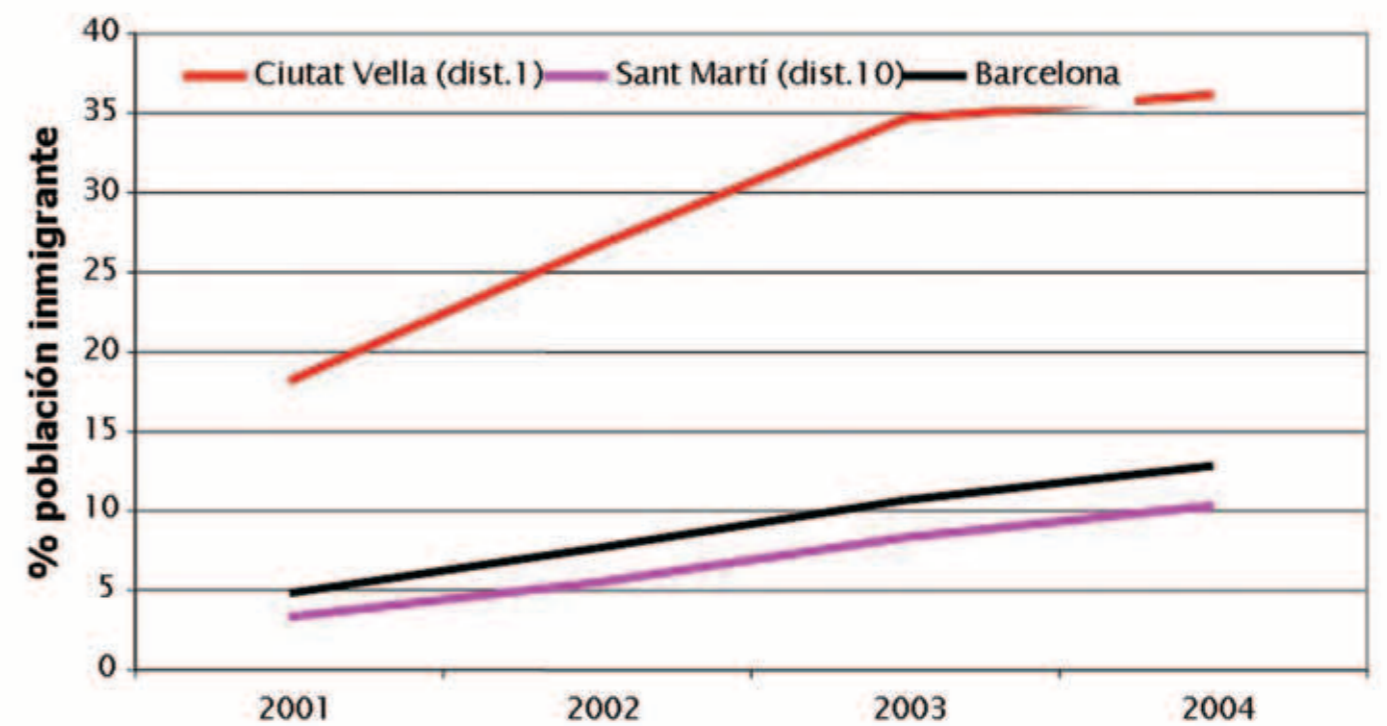
RESULTADOS

El porcentaje de atenciones de urgencias evoluciona desde el 13,3 al 23,0% en cinco años. La actividad ambulatoria incrementa el porcentaje entre el 2,3 y el 6,1%. La actividad de hospitalización incrementa entre el 7,7 y el 13,3%. Las altas equivalentes evolucionan desde el 6,1% al 10%. Por servicios, se observa el predominio de las altas relacionadas con actividad materno-infantil. En el último año se empieza a detectar un crecimiento de la actividad quirúrgica.

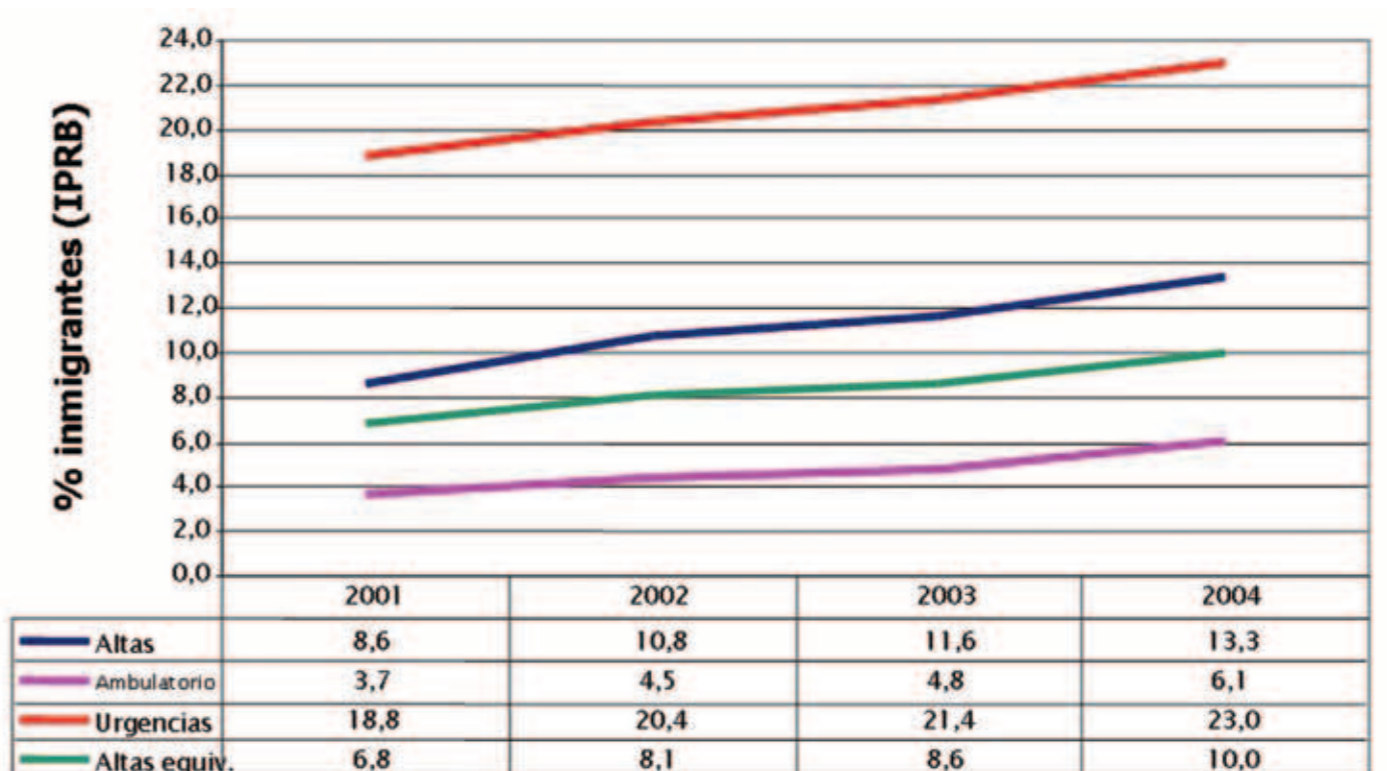
DISCUSIÓN

El peso de la población inmigrante ha aumentado de forma relevante en el período estudiado. Las diferencias entre la utilización de servicios es muy elevada (23% de urgencias y 6% de consultas externas). Estas diferencias suponen un patrón de utilización diferenciado que tiene un impacto no neutral sobre la oferta de servicios sanitarios. Los años de estancia de los inmigrantes, así como las políticas de reagrupación familiar, pueden dar una nueva orientación al perfil de la casuística de la población inmigrante.

Evolución de la población inmigrante en el área de influencia del Hospital del Mar. 2001 a 2005



Evolución de la atención a pacientes inmigrantes. 2001-2004.



Evolución de la participación de las altas de IPRB por servicios. Hospital del Mar 2001-2004

