

INMIGRANTES EN PROGRAMA DE MANTENIMIENTO CON METADONA (PMM): PERFIL Y EVOLUCIÓN

Aceña Domínguez R, Bellsolà González M, Díez Meléndez G, Roquer Grau A, Serrano Roger A, Tort Tortras LL.

Institut d'Atenció Psiquiàtrica: Salut Mental i Toxicomanies (IAPs). Hospital del Mar. IMAS. Barcelona

Introducción

Inmigrante: persona que llega a un país o región diferente a su lugar de origen para establecerse en él temporal o definitivamente.

Actualmente en nuestro centro ha habido un aumento en la demanda, por parte del colectivo inmigrante con abuso / dependencia a la heroína, para iniciar un programa de desintoxicación ambulatoria y concretamente en el Programa de Mantenimiento con

Metadona (PMM). Esta demanda es mayor debido al aumento de la población inmigrante en nuestra área de influencia.

Este programa de desintoxicación permite la supervisión de la abstinencia a la dependencia a opiáceos, utilizando la Metadona (y a menudo en combinación con otros fármacos), para reducir al mínimo los síntomas de abstinencia.

Objetivos

El objetivo principal es conocer el perfil y la evolución de los usuarios inmigrantes que están incluidos en el Programa de Mantenimiento con Metadona (PMM) en nuestro centro de manera ambulatoria.

Metodología

Estudio descriptivo con carácter prospectivo de los usuarios inmigrantes incluidos en PMM hasta el 17-02-2006. Revisando todas y cada una de las historias, se recogen las siguientes variables: sexo, edad, lugar de origen, nivel de estudios, consumo de otros tóxicos, situación legal y laboral, tiempo de residencia, inicio del consumo, entre otros.

Desarrollo

De los 202 pacientes incluidos en PMM, 15 (7.4%) son inmigrantes. De estos 15 pacientes, 12 (80.0%) son hombres y 3 (20.0%) son mujeres (ver gráfico 1).

La edad media es de 37 años, con un rango de 23 a 63 años.

El 60.0% son europeos, el 20.0% son asiáticos y otro 20.0% son africanos (ver gráfico 2).

El 66.6% viven en pareja y en el mismo porcentaje están los que no tienen hijos.

El 66.6% tienen estudios primarios y/o bachillerato elemental, el 26.7% tienen bachillerato superior y/o estudios universitarios y el 13.3% no tienen estudios (ver gráfico 3).

El 40.0% trabajan con o sin contrato, el 53.3% no trabajan y el 6.7% es pensionista.

El 40.0% son inmigrantes indocumentados, el 46.6% tienen permiso de residencia y el 13.3% están tramitando la documentación.

El 93.3% tiene cobertura sanitaria gratuita y el 6.7% no tienen ningún tipo de cobertura sanitaria.

El 53.3% llevan en España entre 0 y 5 años y el 46.7% llevan más de 5 años.

El 13.3% inicia el consumo de heroína antes de los 15 años, el 73.3% entre los 15 y los 25 años y el 13.3% inicia el consumo después de los 25 años (ver gráfico 4).

El 73.3% lleva menos de un año en PMM, el 13.3% entre 1 y 5 años y otro 13.3% lleva en PMM más de 5 años.

El 46.7% son VHC+ y el 13.3% son VIH+.

El 53.3% están abstinentes o hacen algún consumo puntual y el 46.6% continúan consumiendo aunque con menos frecuencia.

Gráfico 1: Sexo inmigrantes PMM

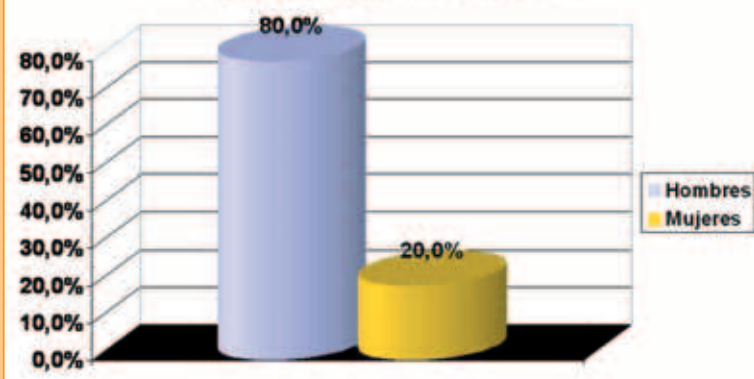


Gráfico 2: Lugar de origen

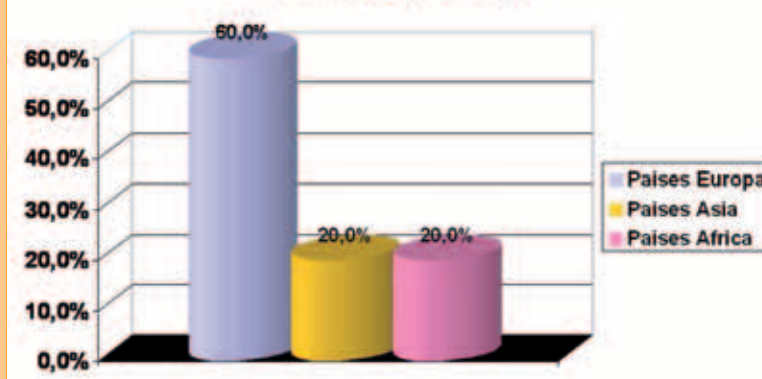


Gráfico 3: Nivel de estudios

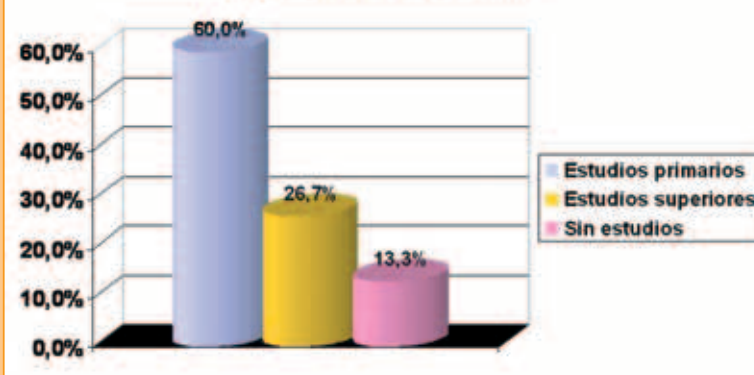
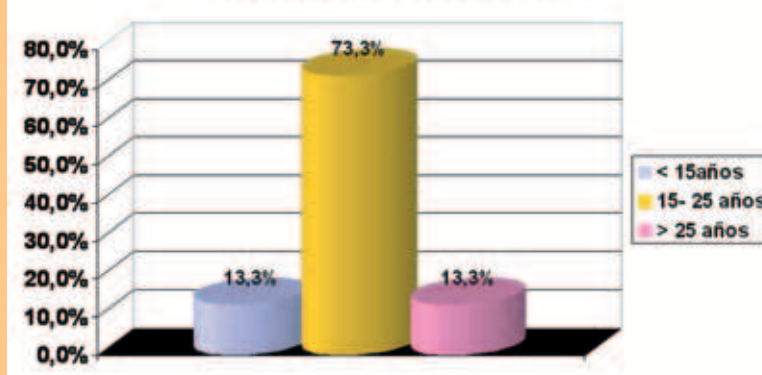


Gráfico 4: Edad inicio consumo



Conclusiones

El tratamiento con Metadona, administrado bajo supervisión médica y de enfermería, es un fármaco de sustitución seguro para la dependencia a opiáceos (heroína, morfina, codeína, etc.). La Metadona ha demostrado poder retener a las personas que están en tratamiento, disminuyendo o eliminando el consumo de opiáceos durante el tratamiento. En consecuencia, disminuye el riesgo de infección por VIH y VHC. También disminuye la delincuencia ya que no tienen que delinquir para poder consumir.