

# PERFIL Y EVOLUCIÓN DE LOS USUARIOS EN PROGRAMA DE CANNABIS

Aceña Domínguez R, Bellsolà González M, Díez Meléndez G, Roquer Grau A, Serrano Roger A, Tort Tortras LL.  
Institut d'Atenció Psiquiàtrica: Salut Mental i Toxicomanies (IAPs). Hospital del Mar. IMAS. Barcelona

## INTRODUCCIÓN

El cannabis, *Cannabis sativa*, es una planta que se cultiva desde el año 3000 a. C. Sobre el año 2700 a. C. su uso se recomendaba para el reumatismo, la malaria, trastornos del sueño, etc. En la India se creía que alargaba la vida y potenciaba el deseo sexual. En la década de los años

60 y con la entrada del movimiento hippie su consumo se hizo muy popular en América y Europa y se convirtió en la sustancia ilegal más consumida. En los últimos años ha habido un aumento de usuarios que han solicitado ayuda para la desintoxicación ambulatoria por abuso / dependencia de cannabis.

## OBJETIVOS

El principal objetivo es conocer el perfil y la evolución del usuario consumidor de cannabis de nuestro centro.

## METODOLOGÍA

Estudio descriptivo con carácter prospectivo de todos los usuarios incluidos en el programa de desintoxicación por abuso/dependencia de cannabis hasta el 17-02-2006. Después de revisar las historias clínicas de los

pacientes, se recogen las siguientes variables: edad, sexo, nivel de estudios, consumo de otros tóxicos, edad inicio del consumo, entre otros.

## RESULTADOS

De 17 pacientes en programa de cannabis, 14 (82.3%) son hombres y 3 (17.7%) son mujeres (ver gráfico 1).

La edad media es de 32 años, con un rango de 17 a 51 años. De los 17 pacientes, 2 (11.8%) son menores de 20 años, 1 (5.9%) entre 20 y 25 años, 3 (17.6%) entre 26 y 30 años y 11 (64.7%) mayores de 30 años (ver gráfico 2).

El 35.3% vienen al centro por iniciativa propia, el 5.9% a través de familiares, el 35.3% derivados de CSMA, el 11.8% derivados de ABS y el 11.8% restante derivados de hospitalización.

El 64.7% tienen estudios primarios, el 17.6% estudios secundarios y otro 17.6% tienen estudios universitarios.

El 64.7% inician el consumo de cannabis antes de los 18 años, 23.5% entre los 18 i 25 años y el 11.8% después de los 25 años (ver gráfico 3).

El 58.8% tienen patología psiquiátrica asociada y el 41.2% no la tienen.

El 58.8% solo consumen cannabis, el 23.5% cannabis + cocaína y el 17.6% son politoxicómanos.

El 23.5% son VHC+, el 5.9% HIV+ y el 70.6% tienen las serologías negativas.

En cuanto a la evolución de los pacientes, el 47.0% de los pacientes tienen mala evolución (controles + en los últimos 6 meses > al 20%), el 11.8% tienen buena evolución (controles + en los últimos 6 meses < al 20% o todos los controles -) y el 41.2% no hacen controles (ver gráfico 4).

GRÁFICO 1: sexo

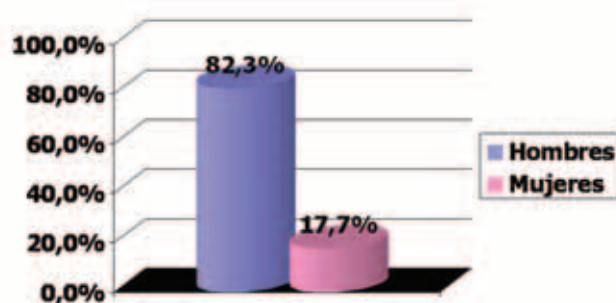


GRÁFICO 3: edad inicio consumo

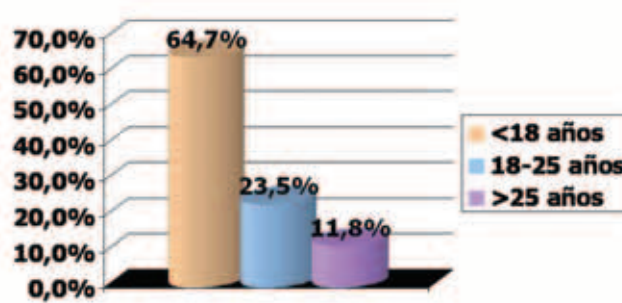


GRÁFICO 2: edad

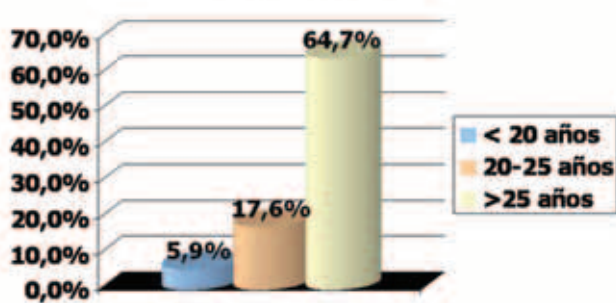
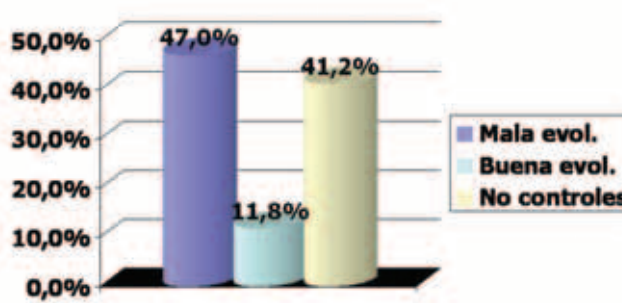


GRÁFICO 4: evolución



## CONCLUSIONES

La mayoría de los usuarios inician el consumo de cannabis en la adolescencia (antes de los 18 años), pero se incorporan a programas de desintoxicación a edades más avanzadas. Aunque actualmente se desconoce un tratamiento

específico para la desintoxicación de cannabis, son muchas las personas (pacientes o familiares) que solicitan ayuda, pero también son muchas las que abandonan el programa o continúan consumiendo.