

Formación de usuarios de salud mental para la inserción laboral. Módulo de soporte social

Sílvia Rosado; Gemma Cardó; Paz Flores; Roser Izquierdo; Carme Masferrer; Aurelia Ortells.
Centre Fòrum de l'Hospital del Mar. IAPS. FIMIM. Barcelona.

Introducción

EMILIA es un proyecto de investigación europeo multidisciplinar que tiene como objetivo el formar a usuarios de salud mental, familiares y profesionales para mejorar la inclusión social y facilitar la inserción laboral, basándonos en el trabajo conjunto de usuarios y profesionales, y fomentando el usuario como experto.

Los talleres de formación ofertados a los usuarios son: "Programa de desarrollo personal", "Recuperación", "Fortalezas" y "Soporte social". También se ha ofertado un módulo para los profesionales: "El usuario como experto", y otro para las familias junto con los usuarios: "Grupo Multifamiliar".

Metodología

16 usuarios de salud mental con diagnósticos de trastorno bipolar y esquizofrenia han recibido la formación del módulo de "Soporte Social". La docencia la han impartido enfermería y un usuario.

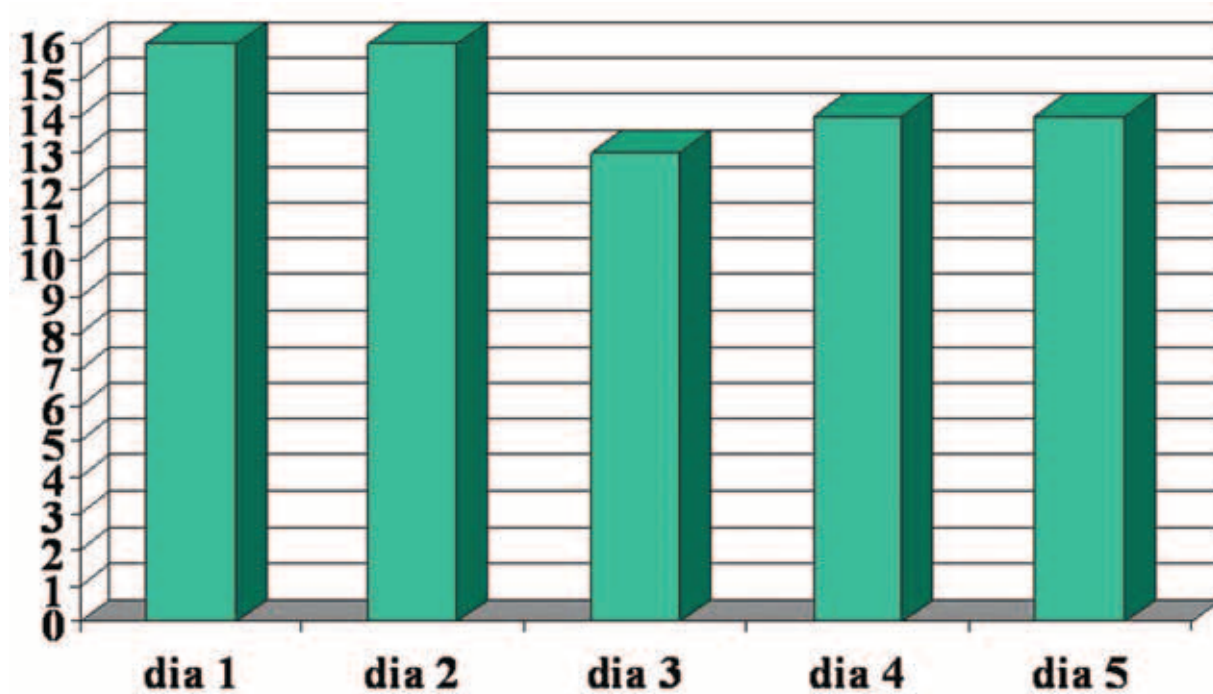
La duración del módulo ha sido de 10 horas, 2 horas a la semana, mediante discusiones en grupo, resúmenes en la pizarra y presentaciones de PowerPoint. Toda la formación ofertada se ha basado en la metodología del Lifelong Learning.

Resultados

En el módulo de "Soporte Social" ha habido una participación muy activa por parte de los usuarios de salud mental.

Los temas tratados han sido: "Redes sociales", "Habilidades sociales", "la Comunidad" y "las Asociaciones". Se ha elaborado un documento final recogiendo el material que los usuarios han aportado a las sesiones. A través de un cuestionario de evaluación se han recogido las propuestas de mejora de esta formación.

ASISTENCIA AL MÓDULO DE SOPORTE SOCIAL



VALORACIÓN DEL CURSO POR LOS USUARIOS

¿QUÉ HA APORTADO EL CURSO?

- El curso ha servido para romper barreras entre el usuario y el profesional.
- Los usuarios valoran el hecho de interactuar con gente con trastorno mental pero con distinto diagnóstico.
- Permite reflexionar sobre la propia vida y aplicarlo en lo cotidiano.
- Da optimismo pensar que todo avanza, también los profesionales.
- Se escucha la voz del usuario, libertad de expresión.
- Clases no directivas, no magistrales, sorprende pero permite reflexionar más y los conceptos quedan más claros.
- El grupo ha sido muy participativo, ha habido mucho feedback.
- Constatación de que " Nosotros hemos construido el seminario, lo hemos hecho entre todos".
- Es un curso más experiencial que didáctico, permite ponerse en el lugar del otro.

ASPECTOS A MEJORAR

- En general, hay la sensación que el seminario es demasiado breve y que se profundiza poco en algunos temas, como por ejemplo, se podría ampliar con algunos conceptos teóricos como hablar de autores y corrientes psicológicas sociales, etc.
- Sería interesante ampliar la bibliografía para que se puedan consultar algunos temas en casa.
- Buscar una clase con más luz y mayor para impartir el curso.
- Que el grupo sea de 7 a 12 personas en cada seminario.
- El horario en general está bien de 15 a 17h una o dos veces por semana, un poco más tarde también estaría bien.

Conclusiones

Los usuarios de salud mental que han realizado el módulo de "Soporte Social" informan que:

- Se han sentido satisfechos de compartir un espacio para discutir y poder exponer sus experiencias.
- Coinciden en que el Soporte Social es básico para la recuperación y para llevar una vida agradable.
- Coinciden en que el curso les ha servido para empatizar más con los demás y a la vez los ha capacitado para entenderse más a sí mismos y así poder ayudar a otros con problemas similares.
- Les ha sorprendido que el curso no haya sido magistral, les ha gustado ser una parte fundamental y activa durante el curso.
- Han sido muy participativos, se ha promovido al usuario como experto ya que han sido ellos los que han desarrollado el temario.
- Aunque se muestran optimistas con el proyecto, algunos ven difícil ese cambio tan buscado en nuestro sistema sanitario actual.