

Características sociodemográficas de la población inmigrante atendida en urgencias del hospital psiquiátrico de Santa Coloma de Gramenet durante un período de 3 años

Martí Bonany, Josep. Orejas Pérez, Olivia. Santonja Serra, Rebeca

Psiquiatria. Parc de Salut Mar. Institut de Neuropsiquiatria i Addiccions.
Centres Assistencials Emili Mira (Santa Coloma de Gramenet)

INTRODUCCIÓN

En la última década se ha observado en España un incremento de la inmigración. El 15% de los residentes en Catalunya en el año 2008 eran extranjeros. En nuestro sector (Santa Coloma de Gramenet) estas cifras son superiores, llegando al 21'8% de la población censada. Según el lugar de nacimiento las comunidades que más destacan son la china (16'8%), marroquí (14'9%), ecuatoriana (12'6%) y paquistaní (6'2%).

OBJETIVOS

Describir las características sociodemográficas de la población inmigrante que consulta las urgencias de psiquiatría de nuestro sector.

METODOLOGÍA

Se trata de un estudio descriptivo realizado de forma retrospectiva sobre la población inmigrante que fue atendida en el servicio de urgencias del centro psiquiátrico monográfico de Santa Coloma de Gramenet (Barcelona) durante 3 años. Se describen variables sociodemográficas y se clasifica a los inmigrantes en seis grupos étnicos (magrebíes, latinoamericanos, asiáticos, subsaharianos, europeos del este, resto de Europa).

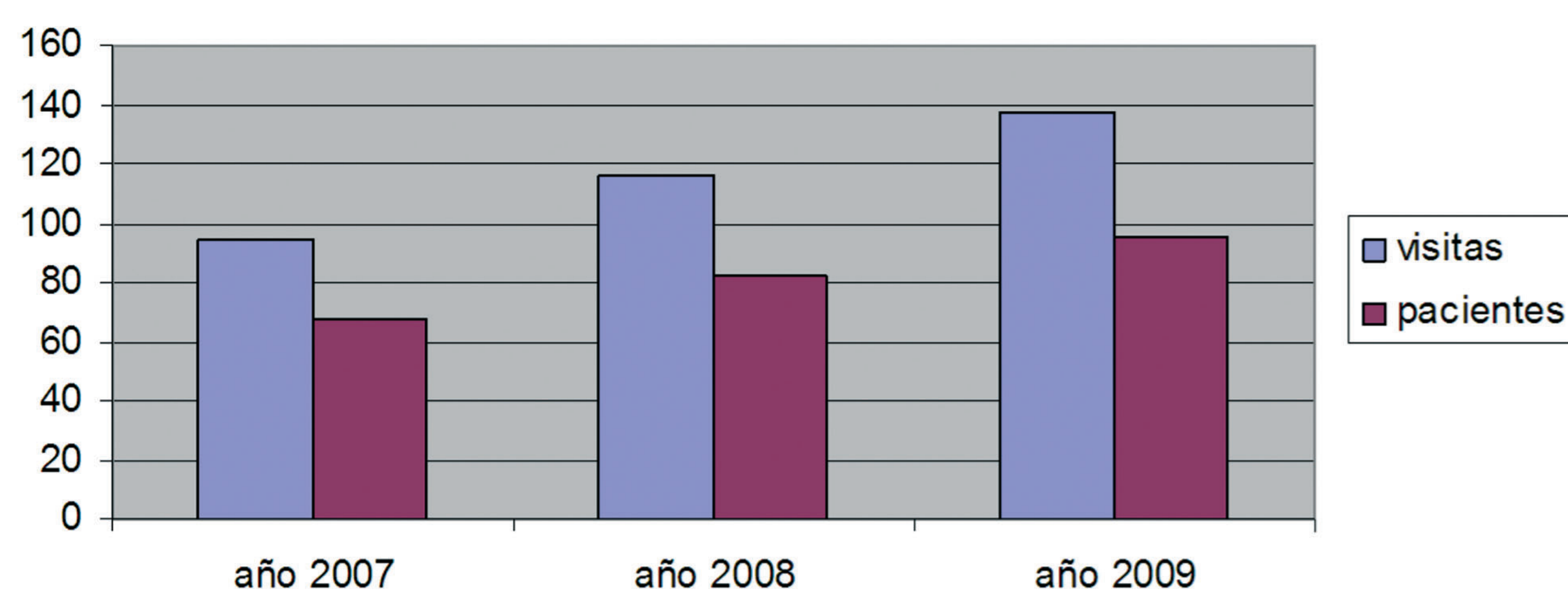
RESULTADOS

Durante el periodo observado se realizaron un total de 347 visitas. Se atendieron un total de 210 pacientes inmigrantes; de los cuales 150 se visitaron en una sola ocasión y 60 realizaron más de una visita.

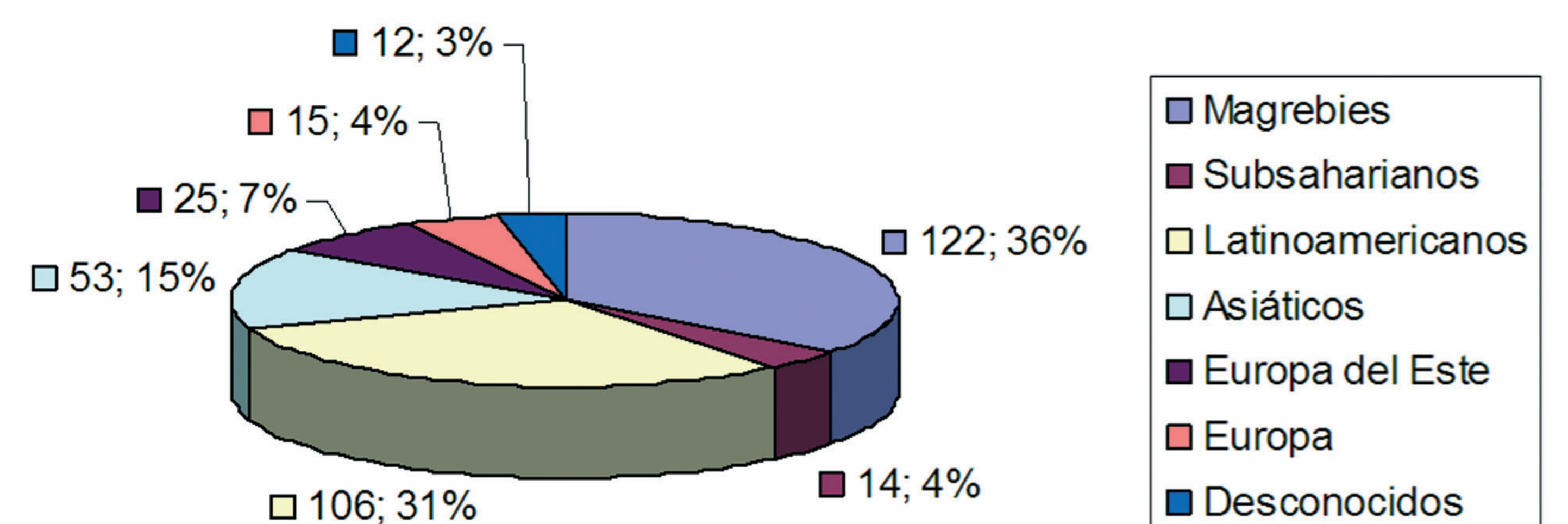
La edad media de la muestra es de 33'7 años. El 53'6 % de los sujetos son varones.

Los principales grupos étnicos atendidos han sido los magrebíes (36%) y los latinoamericanos (31%). Les siguen los asiáticos (15%), europa del este (7%), subsaharianos (4%) y resto de europa (4%). En el 3% no se pudo determinar el grupo étnico.

Evolución del número de visitas y pacientes desde el año 2007 al 2009.



Número de visitas y porcentajes según grupos étnicos.



	2007	2008	2009	Total
Edad media en años	35'2	33'1	33'3	33'7
(DS)	(11'0)	(11'5)	(10'5)	(10'9)
Sexo Hombre %	62'8	45'7	54	53'6
Sexo Mujer %	37'2	54'3	46	46'4

CONCLUSIONES

No se observa concordancia entre la población inmigrante censada y la demanda de visitas a urgencias. Destaca mayor demanda en el colectivo marroquí y latinoamericano, y la escasa del colectivo chino. La comunidad china tiene una medicina tradicional propia, poca vinculación al sistema sanitario catalán y mayor tendencia a la contención familiar. La población marroquí puede estar más integrada o conocer mejor el sistema sanitario.

BIBLIOGRAFÍA

Instituto Nacional de Estadística (2008). Padrón Municipal de 1 de enero del 2008. www.ine.es

Achotegui J., et al. Revisión sistemática sobre la prevalencia de patologías mentales en inmigrantes en España. Norte de Salud Mental. 2009; (35):50-55.