

Nueva escala de manía de la Child Behavior Checklist (CBCL-MS): instrumento prometedor de detección para el TBP

Batlle Vila, S.; Camprodon Rosanas, E.; Estrada Prat, X.; Baeza Tena, E.; Petrizan Aleman, A.; Nascimento Osorio, MT.; Duñó Ambrós, M.L.; Martín López, L.M.; Pérez Solá, V.

CSMIJ Sant Martí – La Mina. Unitat de Trastorn Bipolar Pediàtric (UTBP Litoral). Institut de Neuropsiquiatria i Addiccions (INAD). Hospital del Mar. Parc de Salut Mar, Barcelona.

Introducción

En la última década, el trastorno bipolar en edad pediátrica (TBP) ha recibido una mayor atención tanto en investigación como en la práctica clínica al asociarse con una morbilidad y mortalidad significativas. Aún así su identificación temprana sigue suponiendo un reto. En la actualidad la investigación centra sus esfuerzos en la elaboración de una adecuada prueba de cribado del TBP. Entre éstas, y bajo diferentes títulos: CBCL-Pediatric Bipolar Disorder (CBCL-PBD), CBCL-Juvenile Bipolar Disorder (CBCL-JBD), CBCL-Bipolar phenotype, CBCL-Bipolar proxy, y CBCL-Mania proxy; ha recibido especial interés el perfil Ansiedad/depresión, conducta Agresiva y Problemas de Atención de la Child Behavior Checklist (CBCL-AAA) con resultados poco satisfactorios en la identificación de clínica maniforme.

Recientemente se ha propuesto la utilización de una nueva escala orientada a criterios incluidos en Manual Diagnóstico y Estadístico de los Trastornos Mentales (DSM), la CBCL-Mania Scale de Papachristo y cols.

Objetivo

- 1.- Evaluar la CBCL-MS en la identificación de niños y jóvenes en riesgo de TB comparando su sensibilidad y especificidad con la CBCL-AAA
- 2.- Realizar análisis factorial para identificar los factores implicados en la escala.

Método

La CBCL-MS, consta de 19 ítems del CBCL, ver Tabla 1, que se corresponden con criterios DSM para la manía.

De enero a diciembre 2012, una muestra compuesta por 204 sujetos, 78% varones de edades comprendidas entre 6 y 17 años (M = 10,37; DT = 3,05) que asistieron en primera visita a nuestro CSMIJ, fue dividida en grupos de riesgo (gR) y no-riesgo (gNR) en función del punto de corte 21 de la Child Mania Rating Scale (CMRS).

Se comparó la consistencia interna por medio del alfa de Cronbach y la precisión en la identificación del riesgo de manía por medio de curva ROC (área bajo la curva, AUC) de las escalas CBCL-MS y CBCL-AAA.

Resultados

El CBCL-MS tuvo una alta consistencia interna (alfa de Cronbach = 0,78) y una buena capacidad predictiva (AUC = 0,79) en la detección de sujetos con elevado riesgo de sintomatología maniforme identificada por medio de la CMRS; superior al CBCL-AAA (AUC = 0,77), ver Figura 1. El análisis factorial identifica cinco factores correspondientes a la distracción/desinhibición, conducta hipersensitiva, aumento de la libido, psicosis y problemas de sueño, ver Figura 2.

Tabla 1. Ítems de la escala de manía de la CBCL

Núm.	Ítem
10	No puede quedarse quieto
34	Siente que le quieren perjudicar
37	Se mete mucho en peleas
40	Oye sonidos o voces que no existen
41	Impulsivo, actúa sin pensar
59	Juega con sus partes sexuales en público
60	Juega demasiado con sus partes sexuales
70	Ve cosas que no existen
74	Le gusta llamar la atención o hacerse el gracioso
76	Duerme menos que la mayoría de los niños
78	No presta atención se distrae fácilmente
85	Ideas raras
87	Súbitos cambios de humor o sentimientos
89	Desconfiado, receloso
93	Habla demasiado
94	Se burla mucho de los demás
96	Piensa demasiado en temas sexuales
100	No duerme bien
104	Más ruidoso de lo común

Figura 1. Comparación de curvas ROC entre las escalas CBCL-AAA y CBCL-Mania Scale

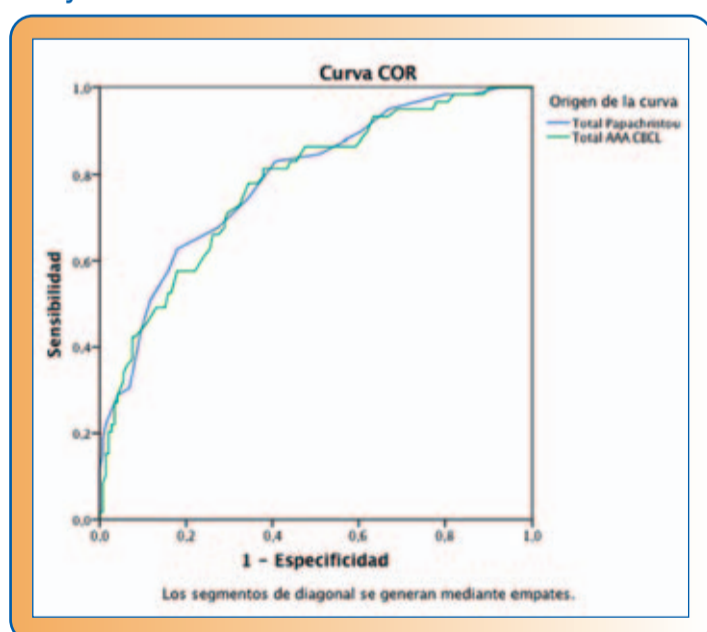


Figura 2. Factores y carga factorial de la CBCL-Mania Scale



Conclusiones

1. Nuestros datos apoyan los resultados obtenidos en el estudio de desarrollo de la CBCL-MS, considerando que es un instrumento de detección prometedor para el TBP.
2. La estructura factorial del CBCL-MS mostró una adecuada identificación de las esferas psicopatológicas principales del TB en la infancia y la adolescencia.

Referencias esenciales

- Geller, B., & DelBello, M. P. (Eds) (2003). Bipolar disorder in childhood and early adolescence. New York: Guilford Press.
- Lofthouse, N., & Fristad, M. (2004). Psychosocial interventions for children with early-onset bipolar spectrum disorder. Clinical Child and Family Psychology Review, 7, 71-88.
- Papachristou E, Ormel J, Oldehinkel AJ, Kyriakopoulos M, Reinares M, et al. (2013) Child Behavior Checklist–Mania Scale (CBCL-MS): Development and Evaluation of a Population-Based Screening Scale for Bipolar Disorder. PLoS ONE 8(8): e69459. doi:10.1371/journal.pone.0069459
- Pavuluri MN, Henry DB, Carbray JA, Birmaher B (2004) Child Mania Rating Scale (CMRS): development, reliability and validity. Biol Psychiatry 55(suppl): 845S